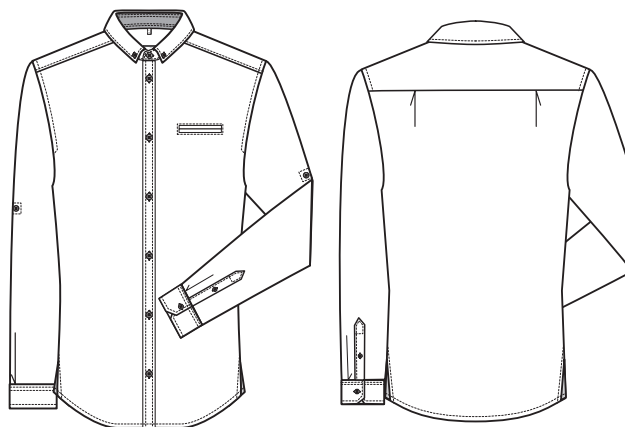


# SERVICE HEMDEN/BLUSEN



STYLE  
6758



NEU

## GERMAN

### HERREN-HEMD

- Regular Fit
- Krempelarm
- Button-Down-Kragen
- 1 Brustpaspeltasche
- Seitlicher Kontrasteinsatz
- 2 Rückenfallen
- **GRÖSSEN:** 37/38-45/46

NR: 67582.6960.020 BLUE DENIM  
NR: 67581.6960.029 LIGHT BLUE DENIM  
NR: 6758.6950.020 DENIM KARIERT

**GEWEBE:** 100% Baumwolle, 136 g/m<sup>2</sup>

**PFLEGE:**



100% Cotton

Denim

## ENGLISH

### MEN'S SHIRT

- regular fit
- turn-up sleeves
- button-down collar
- 1 breast piped pocket
- side contrast insert
- 2 back pleats
- **SIZES:** 37/38-45/46

NO: 67582.6960.020 BLUE DENIM  
NO: 67581.6960.029 LIGHT BLUE DENIM  
NO: 6758.6950.020 DENIM CHECKED

**FABRIC:** 100% cotton, 136 g/m<sup>2</sup>

**CARE:**



100% Cotton

Denim

## FRENCH

### CHEMISE HOMME

- Regular fit
- Manches à retrousser
- Col à pointes boutonnées
- 1 poche poitrine passepoilée
- Empiècement latéral contrastante
- 2 plis sur le dos
- **TAILLES :** 37/38-45/46

RÉF : 67582.6960.020 BLEU DENIM  
RÉF : 67581.6960.029 BLEU CLAIR DENIM  
RÉF : 6758.6950.020 DENIM À CARREAUX

**TEXTILE :** 100 % coton, 136 g/m<sup>2</sup>

**ENTRETIEN :**



100% Cotton

Denim

## DUTCH

### HEREN OVERHEMD

- regular fit
- opstropbare mouw
- button-down kraag
- 1 paspelborstzak
- contrastafwerking aan de kant
- 2 vouwen op de rug
- **MAAT:** 37/38-45/46

NR: 67582.6960.020 DENIM BLAUW  
NR: 67581.6960.029 DENIM LICHTBLAUW  
NR: 6758.6950.020 DENIM GERUIT

**DOEK:** 100% katoen, 136 g/m<sup>2</sup>

**ONDERHOUD:**



100% Cotton

Denim